

Klappenantrieb für das Verstellen von Luftklappen in haustechnischen Lüftungs- und Klimaanlage

- Luftklappengrösse bis ca. 1 m²
- Drehmoment 5 Nm
- Nennspannung AC/DC 24 V
- Ansteuerung: stetig DC 0 ... 10 V, Stellungsrückmeldung DC 2 ... 10 V
- Laufzeit 35 s


Technische Daten

| | | | |
|-----------------------|---------------------------------------|---|--|
| Elektrische Daten | Nennspannung | AC 24 V, 50/60 Hz DC 24 V | |
| | Funktionsbereich | AC/DC 19,2 ... 28,8 V | |
| | Leistungsverbrauch | Betrieb | 1,5 W @ Nennmoment |
| | | Ruhestellung | 0,4 W |
| Dimensionierung | | 3 VA | |
| | Anschluss | Kabel 1 m, 4 x 0,75 mm ² | |
| Funktionsdaten | Drehmoment (Nennmoment) | min. 5 Nm @ Nennspannung | |
| | Ansteuerung | Stellsignal Y | DC 0 ... 10 V, Eingangswiderstand typisch 100 kΩ |
| | | Arbeitsbereich | DC 2 ... 10 V |
| | Stellungsrückmeldung (Messspannung U) | DC 2 ... 10 V, max. 1 mA | |
| | Gleichlauf | ±5% | |
| | Drehsinn | wählbar mit Schalter 0 / 1 | |
| | Laufrichtung bei Y = 0 V | bei Schalterstellung 0 ↺ bzw. 1 ↻ | |
| | Handverstellung | Getriebeausrüstung mit Drucktaste, selbstrückstellend | |
| | Drehwinkel | max. 95°↔, beidseitig begrenzt durch verstellbare mechanische Anschläge | |
| | Laufzeit | 35 s | |
| Schalleistungspegel | | max. 45 dB (A) | |
| | Stellungsanzeige | mechanisch, aufsteckbar | |
| Sicherheit | Schutzklasse | III Schutzkleinspannung | |
| | Schutzart | IP54 in allen Montagelagen | |
| | EMV | CE gemäss 89/336/EWG | |
| | Wirkungsweise | Typ 1 (nach EN 60730-1) | |
| | Umgebungstemperatur | -30 ... +50 °C | |
| | Lagertemperatur | -40 ... +80 °C | |
| | Umgebungsfeuchte | 95% r.H., nicht kondensierend (EN 60730-1) | |
| | Wartung | wartungsfrei | |
| Abmessungen / Gewicht | Abmessungen | siehe «Abmessungen» auf Seite 2 | |
| | Gewicht | ca. 500 g | |

Sicherheitshinweise


- Der Klappenantrieb darf nicht für Anwendungen ausserhalb des spezifizierten Einsatzbereiches, insbesondere nicht in Flugzeugen und jeglichen anderen Fortbewegungsmitteln zu Luft, verwendet werden.
- Die Montage hat durch geschultes Personal zu erfolgen. Bei der Montage sind die gesetzlichen und behördlichen Vorschriften einzuhalten.
- Das Gerät darf nur im Herstellerwerk geöffnet werden. Es enthält keine durch den Anwender austauschbaren oder reparierbaren Teile.
- Das Kabel darf nicht vom Gerät entfernt werden.
- Bei der Bestimmung des Drehmomentbedarfs müssen die Angaben der Klappenhersteller (Querschnitt, Bauart, Einbauort) sowie die lufttechnischen Bedingungen beachtet werden.
- Das Gerät enthält elektrische und elektronische Komponenten und darf nicht als Hausmüll entsorgt werden. Die örtliche und aktuell gültige Gesetzgebung ist zu beachten.

Produktmerkmale

| | |
|---------------------------------|--|
| Wirkungsweise | Der Antrieb wird mit einem Normstellsignal DC 0 ... 10 V angesteuert und fährt auf die vom Stellsignal vorgegebene Stellung. Die Messspannung U dient zur elektrischen Anzeige der Klappenstellung 0 ... 100% und als Folgestellsignal für weitere Antriebe. |
| Einfache Direktmontage | Einfache Direktmontage auf Klappenachse mit Universalklemmbock, Sicherung gegen Verdrehen mit beigepackter Verdrehsicherung. |
| Handverstellung | Handverstellung mit selbstrückstellender Drucktaste möglich (Getriebeausrüstung solange die Taste gedrückt wird). |
| Einstellbarer Drehwinkel | Einstellbarer Drehwinkel mit mechanischen Anschlägen. |
| Hohe Funktionssicherheit | Der Antrieb ist überlastsicher, benötigt keine Endschalter und bleibt am Anschlag automatisch stehen. |

Zubehör

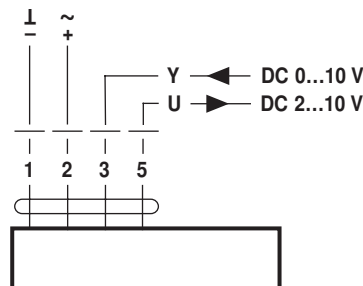
| | Beschreibung | Datenblatt |
|-----------------------------|---------------------------------|----------------|
| Elektrisches Zubehör | Hilfsschalter S..A.. | T2 - S..A.. |
| | Rückführpotentiometer P..A.. | T2 - P..A.. |
| | Stellbereichgeber SBG24 | T2 - SBG24 |
| | Stellungsgeber SG..24 | T2 - SG..24 |
| | Digitale Stellungsanzeige ZAD24 | T2 - ZAD24 |
| Mechanisches Zubehör | Achsverlängerung AV6-20 | T2 - Z-LM..A.. |

Elektrische Installation

Anschlusschema

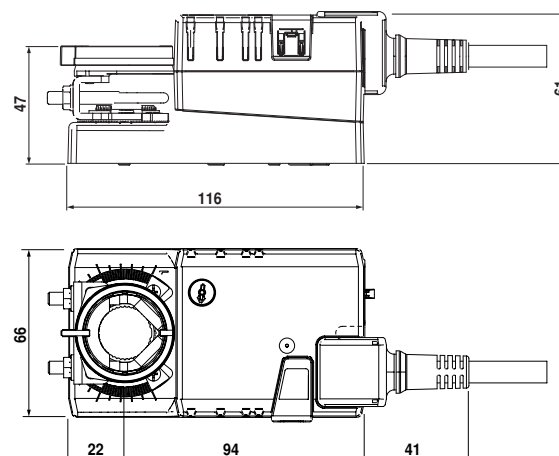
Hinweise

- Anschluss über Sicherheitstransformator.
- Parallelanschluss weiterer Antriebe möglich. Leistungsdaten beachten.

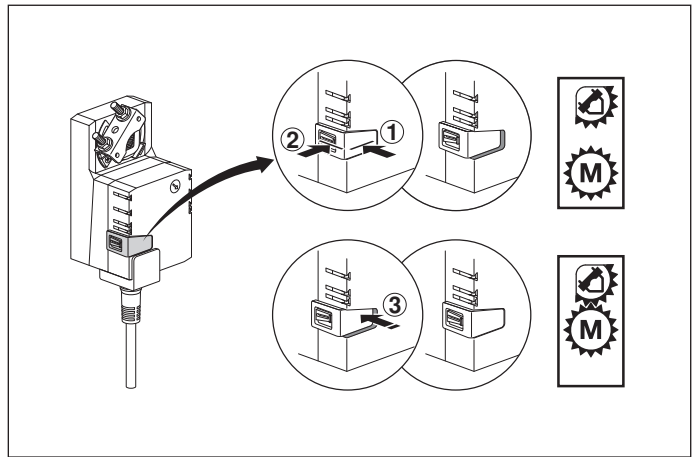
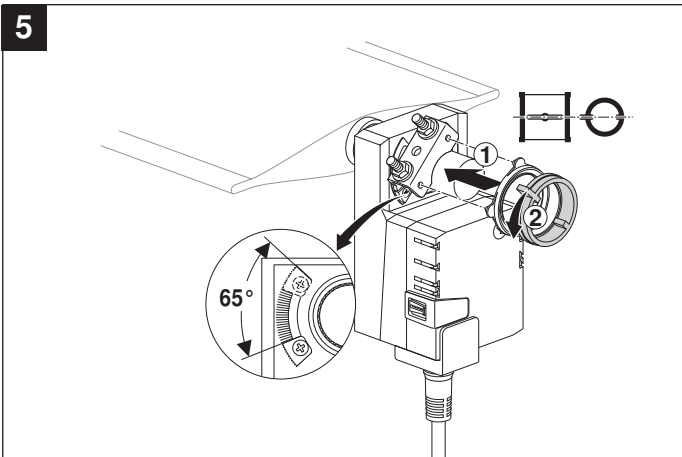
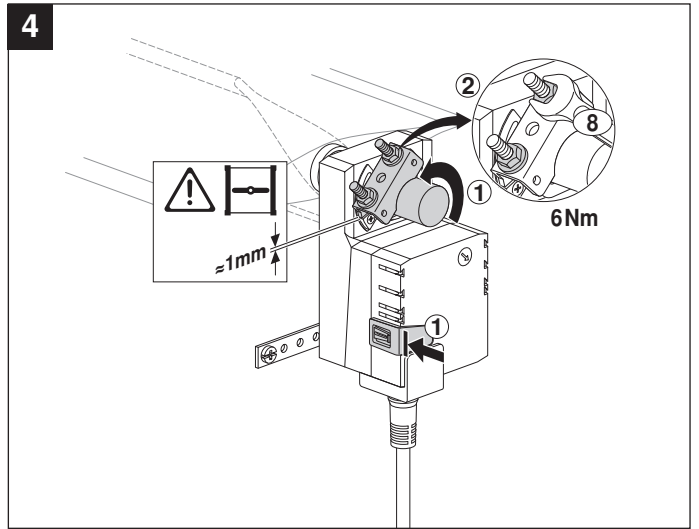
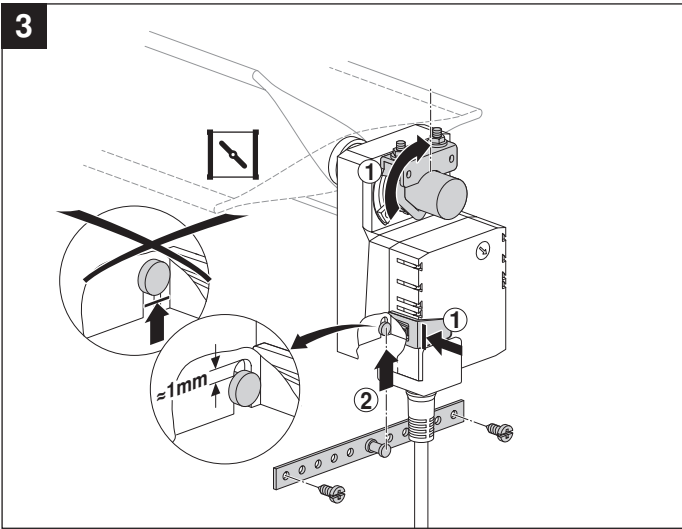
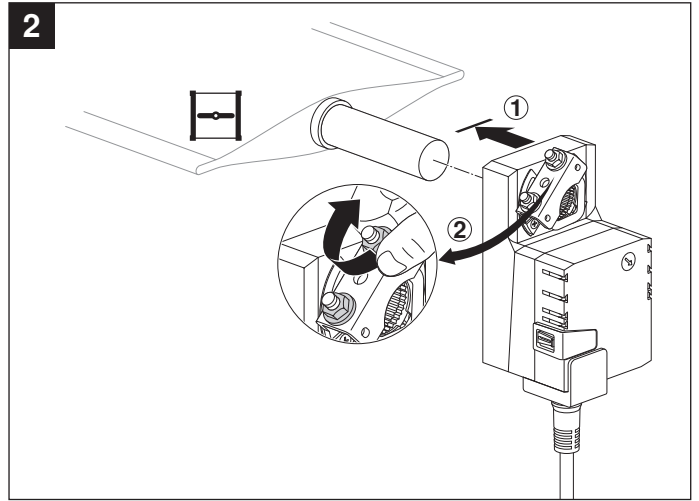
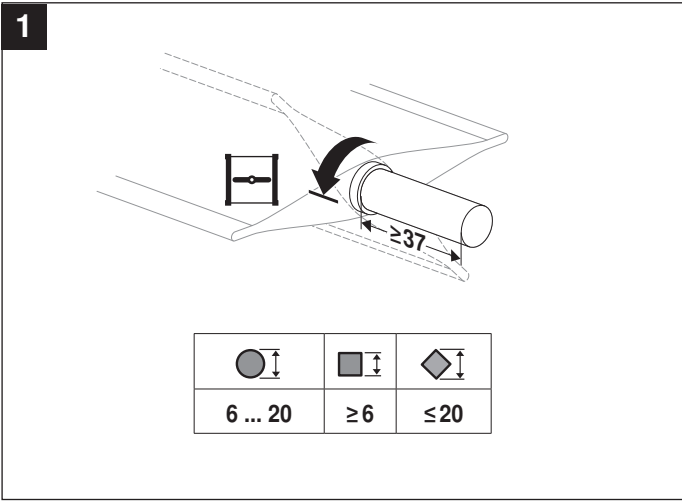


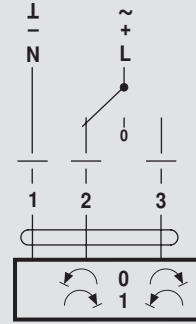
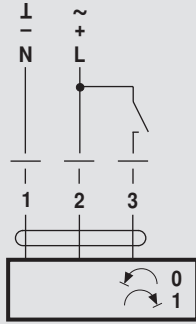
Abmessungen [mm]

Massbilder



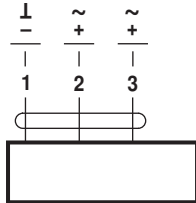
| | | |
|---------------------|--------------|----------|
| Klappenachse | Länge | |
| | min. 37 | 6 ... 20 |



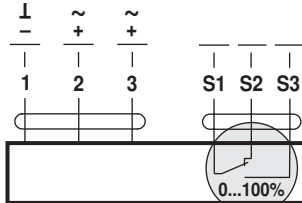


AC 24 V / DC 24 V

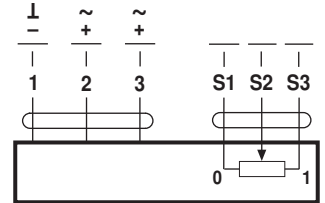
DC 48 ... 110 V
(LM72A..) ⚠



LM24A.. LMC24A..
LM72A.. TMC24A..

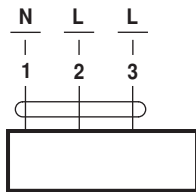


LM24A-S.. TMC24A-S..
LM72A-S..

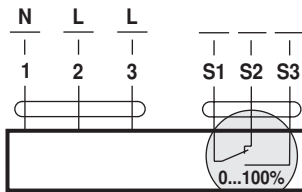


LM24AP5..

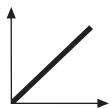
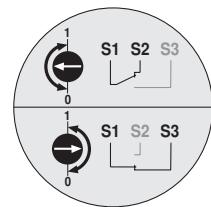
AC 100 ... 240 V ⚠



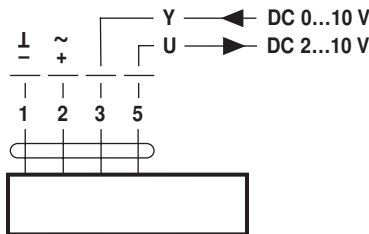
LM230A.. LMC230A..
TMC230A..



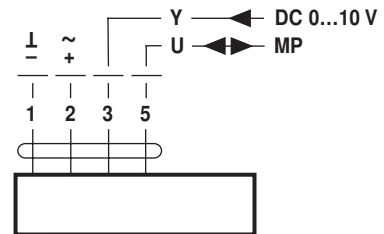
LM230A-S.. TMC230A-S..



AC 24 V / DC 24 V

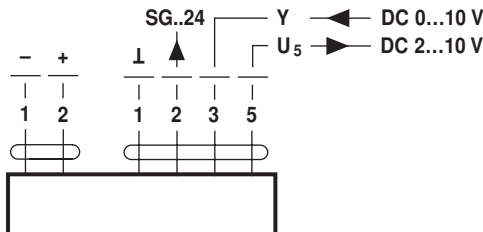


LM24A-SR.. LMC24A-SR..
LM24A-MF.. TMC24A-SR..



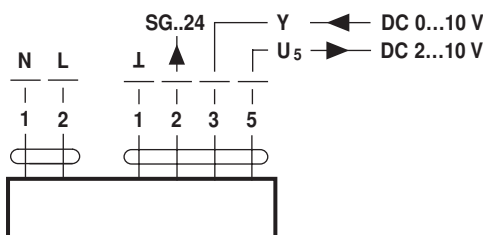
LM24A-MP..

DC 48 ... 110 V
(LM72A-SR..) ⚠



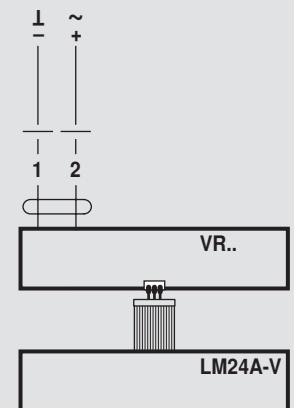
LM72A-SR..

AC 100 ... 240 V ⚠



LM230ASR.. TMC230ASR..

AC 24 V / DC 24 V
(LM24A-V / VR..)



LM24A-V / VR..