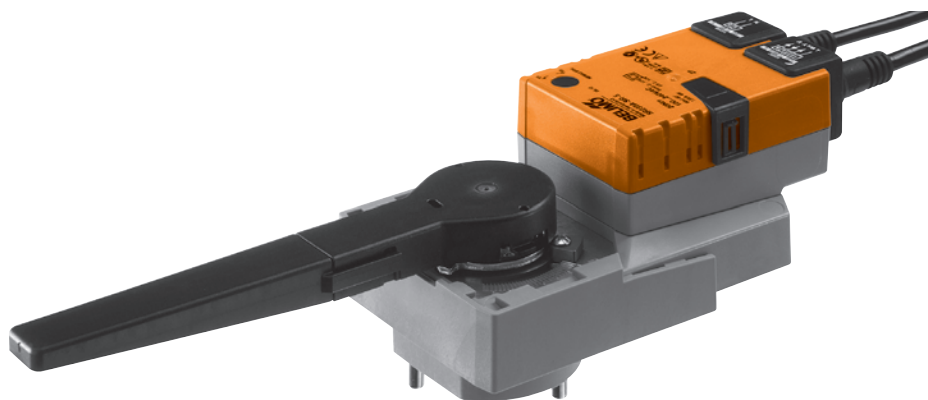


Stetiger Drehantrieb für Drosselklappen
mit Montageflansch ISO 5211-F05

- Drehmoment 20 Nm
- Nennspannung AC 100 ... 240 V
- Ansteuerung: stetig DC 0 ... 10 V
- Stellungsrückmeldung: DC 2 ... 10 V


Technische Daten

Elektrische Daten	Nennspannung	AC 100 ... 240 V, 50/60 Hz	
	Funktionsbereich	AC 85 ... 265 V	
	Leistungsverbrauch	Betrieb	4 W @ Nennmoment
		Ruhestellung	1 W
Dimensionierung		7,5 VA	
Anschluss	Netzkabel	Kabel 1 m, 2 x 0,75 mm ²	
	Signalkabel	Kabel 1 m, 4 x 0,75 mm ²	
Parallelbetrieb		möglich, Leistungsdaten beachten	
Funktionsdaten	Drehmoment (Nennmoment)	min. 20 Nm @ Nennspannung	
	Ansteuerung	Stellsignal Y	DC 0 ... 10 V, Eingangswiderstand typisch 100kΩ
		Arbeitsbereich	DC 2 ... 10 V
	Stellungsrückmeldung	DC 2 ... 10 V, max. 1 mA (Messspannung U)	
	Hilfsspeisung	DC 24 V ±30%, max. 10 mA	
	Gleichlauf	±5%	
	Handverstellung	Getriebeausrüstung mit Drucktaste, arretierbar	
	Laufzeit	90 s / 90° ↺	
	Schalleistungspegel	max. 45 dB (A) (ohne Drosselklappe)	
	Stellungsanzeige	mechanisch, aufsteckbar	
Sicherheit	Schutzklasse	II schutzisoliert <input type="checkbox"/>	
	Schutzart	IP54 in allen Montagelagen	
		NEMA 2, UL Enclosure Type 2	
EMV	CE gemäss 2004/108/EG		
Niederspannungsrichtlinie	CE gemäss 2006/95/EG		
Zertifizierung	cULus gemäss UL 60730-1A und UL 60730-2-14 und CAN/CSA E60730-1:02 geprüft nach IEC/EN 60730-1 und IEC/EN 60730-2-14		
Wirkungsweise	Typ 1		
Bemessungsstossspannung	2,5 kV		
Verschmutzungsgrad der Umgebung	3		
Umgebungstemperatur	0 ... +50 °C		
Mediumtemperatur	-20 ... +120 °C in der Drosselklappe		
Lagertemperatur	-40 ... +80 °C		
Umgebungsfeuchte	95% r.H., nicht kondensierend		
Wartung	wartungsfrei		
Abmessungen / Gewicht	Abmessungen	siehe «Abmessungen» auf Seite 3	
	Gewicht	ca. 1 kg	

Sicherheitshinweise



- Der Antrieb ist für die Anwendung in stationären Heizungs-, Lüftungs- sowie Klimaanlage konzipiert und darf nicht für Anwendungen ausserhalb des spezifizierten Einsatzbereiches, insbesondere nicht in Flugzeugen und jeglichen anderen Fortbewegungsmitteln zu Luft, verwendet werden.
- Achtung Netzspannung !
- Die Montage hat durch geschultes Personal zu erfolgen.
Bei der Montage sind die gesetzlichen und behördlichen Vorschriften einzuhalten.
- Der Schalter zur Änderung des Drehsinns darf nur durch autorisiertes Personal verstellt werden. Der Drehsinn ist insbesondere bei Frostschuttschaltungen kritisch.
- Das Gerät darf nur im Herstellerwerk geöffnet werden. Es enthält keine durch den Anwender austauschbaren oder reparierbaren Teile.
- Das Kabel darf nicht vom Gerät entfernt werden.
- Das Gerät enthält elektrische und elektronische Komponenten und darf nicht als Haushaltsmüll entsorgt werden. Die örtliche und aktuell gültige Gesetzgebung ist zu beachten.

Produktmerkmale

Wirkungsweise	Der Antrieb wird mit einem Normstellsignal DC 0 ... 10 V angesteuert und fährt auf die vom Stellsignal vorgegebene Stellung. Die Messspannung U dient zur elektrischen Anzeige der Antriebsstellung 0 ... 100% und als Folgestellsignal für weitere Antriebe.
Einfache Direktmontage	Einfache Direktmontage auf einer Drosselklappe mit ISO 5211-F05 Montageflansch. Die Montagelage bezogen auf die Drosselklappe ist in 90°-Schritten wählbar.
Handverstellung	Handverstellung mit Drucktaste möglich (Getriebeausrüstung solange die Taste gedrückt wird bzw. arretiert bleibt).
Einstellbarer Drehwinkel	Einstellbarer Drehwinkel mit mechanischen Anschlägen.
Hohe Funktionssicherheit	Der Antrieb ist überlastsicher, benötigt keine Endschalter und bleibt am Anschlag automatisch stehen.
Stellungsrückmeldung U5	Ein Begrenzungsring optimiert den Betrieb der Drosselklappe. Dieser Ring reduziert den Drehwinkel von 95 auf 90°, d.h. bei geöffneter Drosselklappe wird U ca. 0,4 V von Y abweichen.

Zubehör

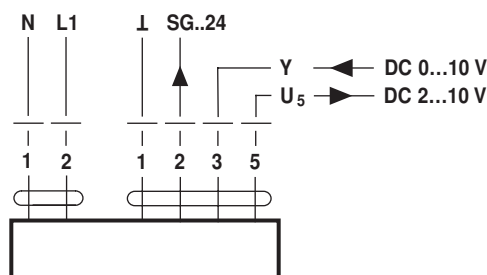
	Beschreibung	Datenblatt
Elektrisches Zubehör	Hilfsschalter S..A..	T2 - S..A..
	Rückführpotentiometer P..A..	T2 - P..A..
	Stellungsgeber SGA24, SGE24 und SGF24	T2 - SG..24

Elektrische Installation

Anschlusschema

Hinweise

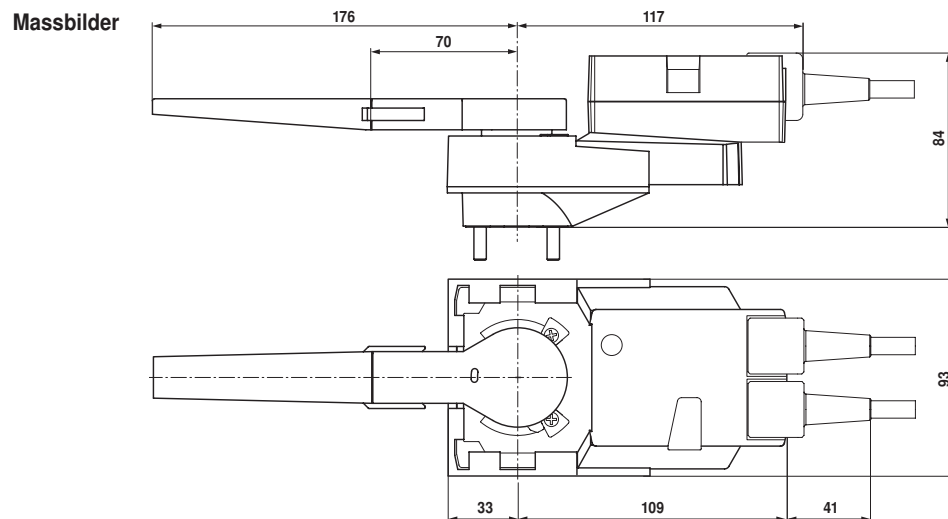
- Achtung Netzspannung !
- Parallelanschluss weiterer Antriebe möglich. Leistungsdaten beachten.
- Drehrichtungsschalter ist abgedeckt. Werkseinstellung: Drehsinn Y2



Kabelfarben:

- 1 = blau
- 2 = braun
- 1 = schwarz
- 2 = rot
- 3 = weiss
- 5 = orange

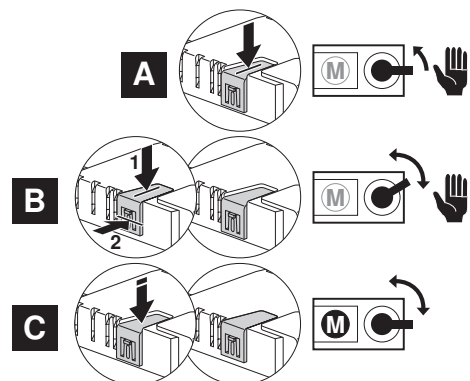
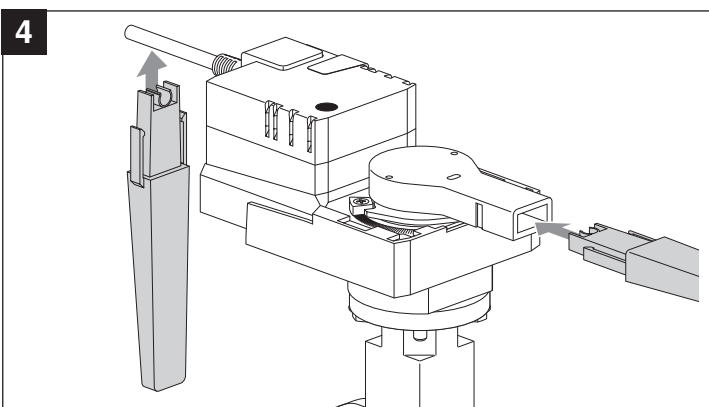
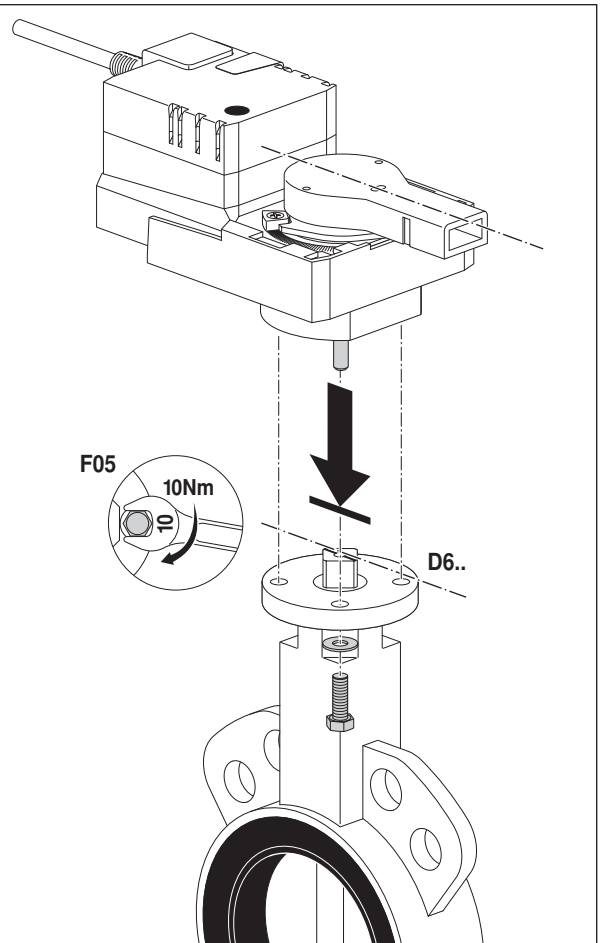
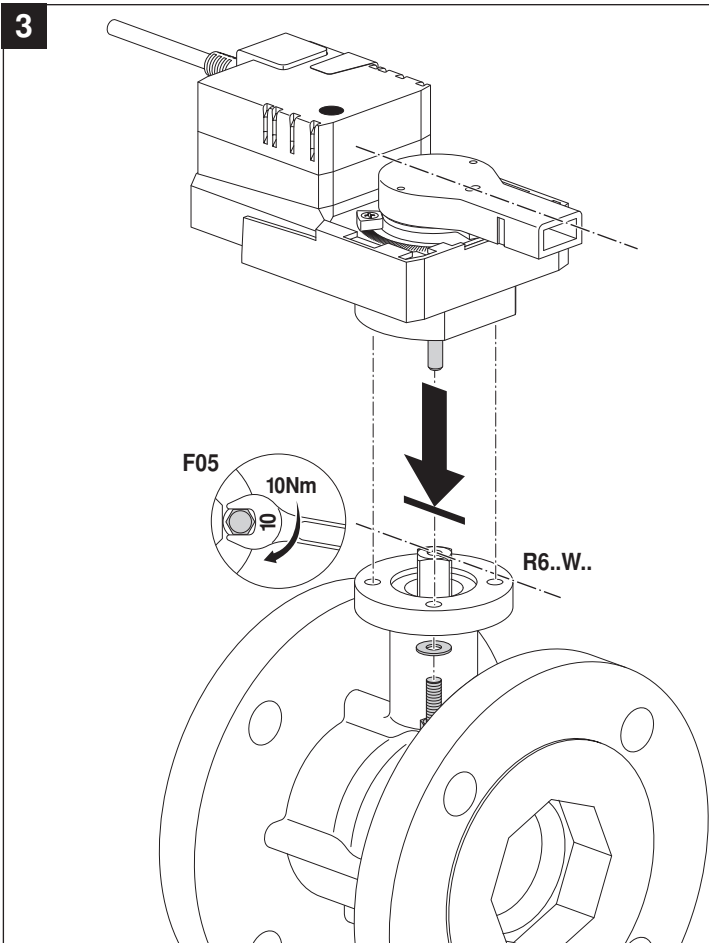
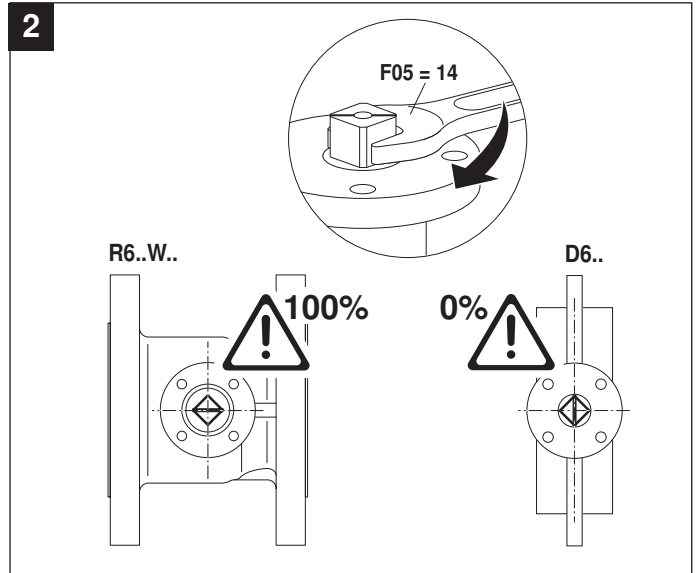
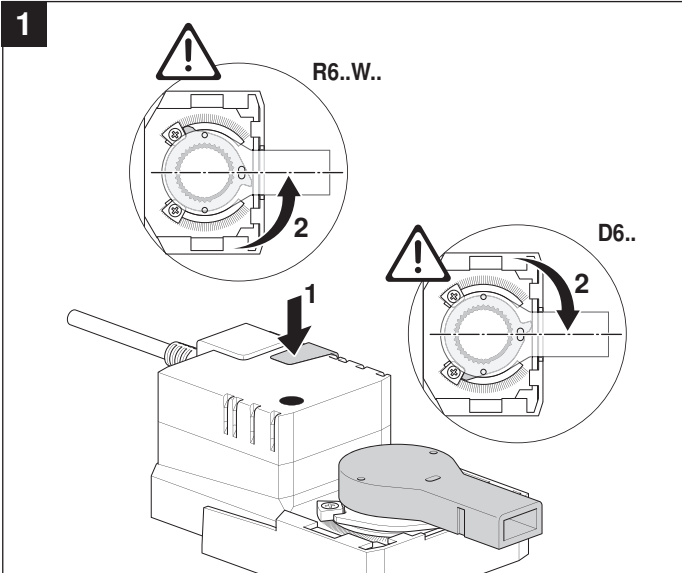
Abmessungen [mm]

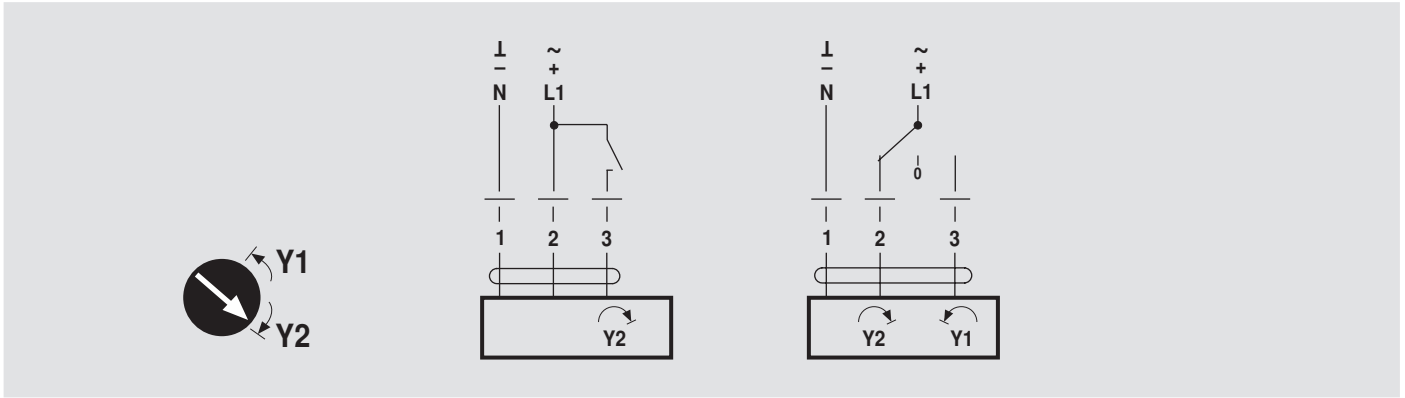


Weiterführende Dokumentationen

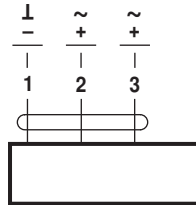
- Gesamtübersicht «Das komplette Sortiment für Wasseranwendungen»
- Datenblätter Drosselklappen
- Montageanleitungen Antriebe bzw. Drosselklappen
- Projektierungshinweise (Hydraulische Kennlinien und Schaltungen, Einbauvorschriften, Inbetriebnahme, Wartung usw.)

70609-00001.D



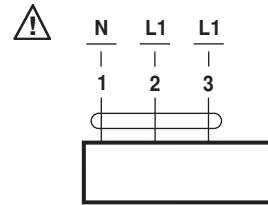


AC 24 V / DC 24 V

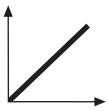


SR24A-5

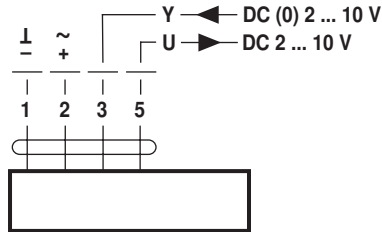
AC 100 ... 240 V



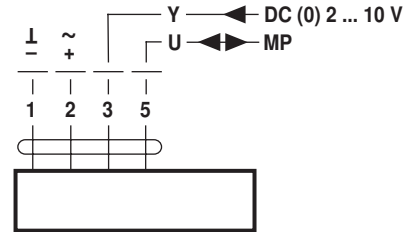
SR230A-5



AC 24 V / DC 24 V

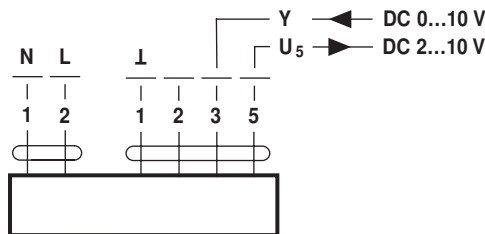


SR(C)24A-SR-5
SR24A-MF-5



SR24A-MP-5

AC 100 ... 240 V



SR230A-SR-5

LONWORKS[®]

AC 24 V / DC 24 V

