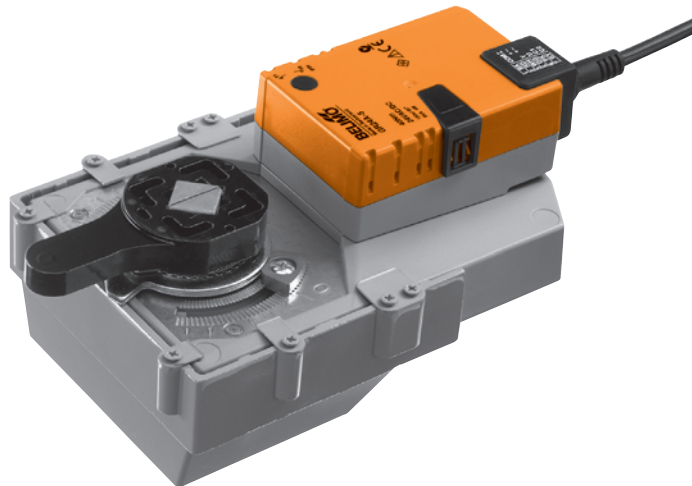


Stetiger Drehantrieb für Drosselklappen  
mit Montageflansch ISO 5211-F05

- Drehmoment 40 Nm
- Nennspannung AC/DC 24 V
- Ansteuerung: stetig DC 0 ... 10 V
- Stellungsrückmeldung: DC 2 ... 10 V


**Technische Daten**

<b>Elektrische Daten</b>	Nennspannung	AC 24 V, 50/60 Hz / DC 24 V
	Funktionsbereich	AC 19,2 ... 28,8 V / DC 21,6 ... 28,8 V
	Leistungsverbrauch	Betrieb 4,5 W @ Nennmoment Ruhestellung 1,5 W Dimensionierung 6,5 VA
<b>Funktionsdaten</b>	Anschluss	Kabel 1 m, 4 x 0,75 mm <sup>2</sup>
	Parallelbetrieb	möglich, Leistungsdaten beachten
	Drehmoment (Nennmoment)	min. 40 Nm @ Nennspannung
	Ansteuerung Stellsignal Y	DC 0 ... 10 V, Eingangswiderstand typisch 100kΩ
	Arbeitsbereich	DC 2 ... 10 V
	Stellungsrückmeldung	DC 2 ... 10 V, max. 1 mA (Messspannung U)
	Gleichlauf	±5%
	Handverstellung	Getriebeausrüstung mit Drucktaste, arretierbar
	Drehwinkel	max. 95° ↯ bei 10 V 90° ↯ bei 9,7 ... 9,75 V
	Laufzeit	150 s / 90° ↯
<b>Sicherheit</b>	Schallleistungspegel	max. 45 dB (A) (ohne Drosselklappe)
	Stellungsanzeige	mechanisch, aufsteckbar
	Schutzklasse	III Schutzkleinspannung / UL Class 2 Supply
	Schutzart	IP54 in allen Montagelagen NEMA 2, UL Enclosure Type 2
	EMV	CE nach 2004/108/EG
	Zertifizierung	cULus gemäss UL 60730-1A und UL 60730-2-14 und CAN/CSA E60730-1:02 geprüft nach IEC/EN 60730-1 und IEC/EN 60730-2-14
	Wirkungsweise	Typ 1
	Bemessungsstossspannung	0,8 kV
	Verschmutzungsgrad der Umgebung	3
	Umgebungstemperatur	0 ... +50 °C
Mediumtemperatur	-20 ... +120 °C in der Drosselklappe	
Lagertemperatur	-40 ... +80 °C	
Umgebungsfeuchte	95% r.H., nicht kondensierend	
Wartung	wartungsfrei	
<b>Abmessungen / Gewicht</b>	Abmessungen	siehe «Abmessungen» auf Seite 2
	Gewicht	ca. 2,5 kg

## Sicherheitshinweise



- Der Antrieb ist für die Anwendung in stationären Heizungs-, Lüftungs- sowie Klimaanlage konzipiert und darf nicht für Anwendungen ausserhalb des spezifizierten Einsatzbereiches, insbesondere nicht in Flugzeugen und jeglichen anderen Fortbewegungsmitteln zu Luft, verwendet werden.
- Die Montage hat durch geschultes Personal zu erfolgen.  
Bei der Montage sind die gesetzlichen und behördlichen Vorschriften einzuhalten.
- Der Schalter zur Änderung des Drehsinns darf nur durch autorisiertes Personal verstellt werden. Der Drehsinn ist insbesondere bei Frostschutzschaltungen kritisch.
- Das Gerät darf nur im Herstellerwerk geöffnet werden. Es enthält keine durch den Anwender austauschbaren oder reparierbaren Teile.
- Das Kabel darf nicht vom Gerät entfernt werden.
- Das Gerät enthält elektrische und elektronische Komponenten und darf nicht als Haushaltsmüll entsorgt werden. Die örtliche und aktuell gültige Gesetzgebung ist zu beachten.

## Produktmerkmale

<b>Wirkungsweise</b>	Der Antrieb wird mit einem Normstellsignal DC 0 ... 10 V angesteuert und fährt auf die vom Stellsignal vorgegebene Stellung. Die Messspannung U dient zur elektrischen Anzeige der Antriebsstellung 0 ... 100% und als Folgestellsignal für weitere Antriebe.
<b>Einfache Direktmontage</b>	Einfache Direktmontage auf einer Drosselklappe mit ISO 5211-F05 Montageflansch. Die Montagelage bezogen auf die Drosselklappe ist in 90°-Schritten wählbar.
<b>Handverstellung</b>	Handverstellung mit Drucktaste möglich (Getriebeausrüstung solange die Taste gedrückt wird bzw. arretiert bleibt).
<b>Einstellbarer Drehwinkel</b>	Einstellbarer Drehwinkel mit mechanischen Anschlägen.
<b>Hohe Funktionssicherheit</b>	Der Antrieb ist überlastsicher, benötigt keine Endschalter und bleibt am Anschlag automatisch stehen.

## Zubehör

	Beschreibung	Datenblatt
<b>Elektrisches Zubehör</b>	Hilfsschalter S..A..	T2 - S..A..
	Rückführpotentiometer P..A..	T2 - P..A..

## Elektrische Installation

## Anschlusschemas

## Hinweise

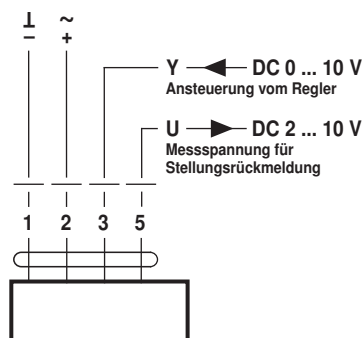
- Anschluss über Sicherheitstransformator.
- Parallelanschluss weiterer Antriebe möglich. Leistungsdaten beachten.
- Drehrichtungsschalter ist abgedeckt. Werkseinstellung: Drehsinn Y2



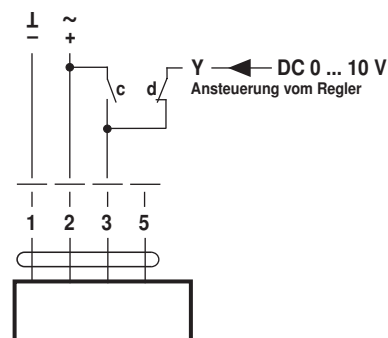
Drehsinn



## Standardanschluss



## Zwangssteuerung (Frostschaltung)



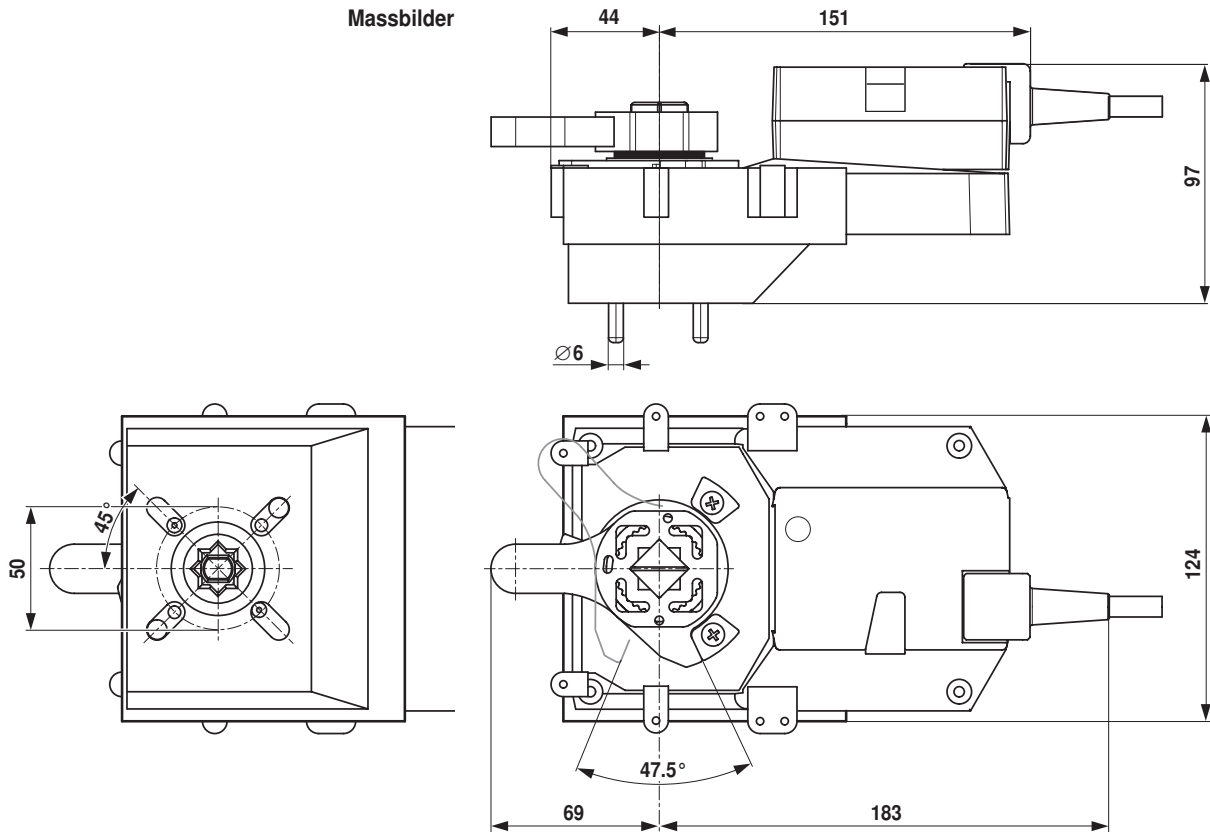
## Kabelfarben:

- 1 = schwarz
- 2 = rot
- 3 = weiss
- 5 = orange

c	d	Antrieb	Drosselklappe
		Y1	A - AB = 100%
		Y2	A - AB = 0%
		stetiger Betrieb	

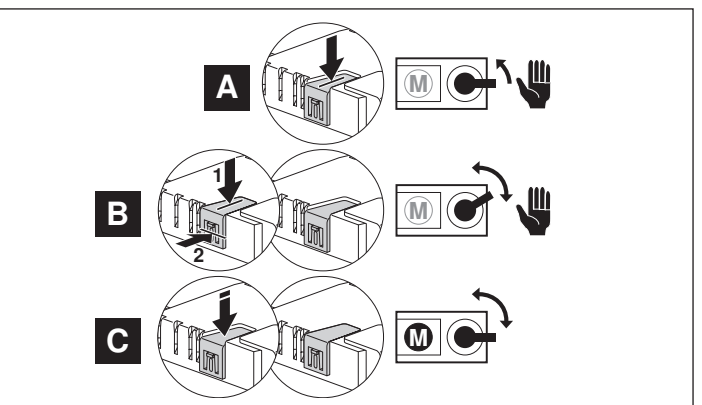
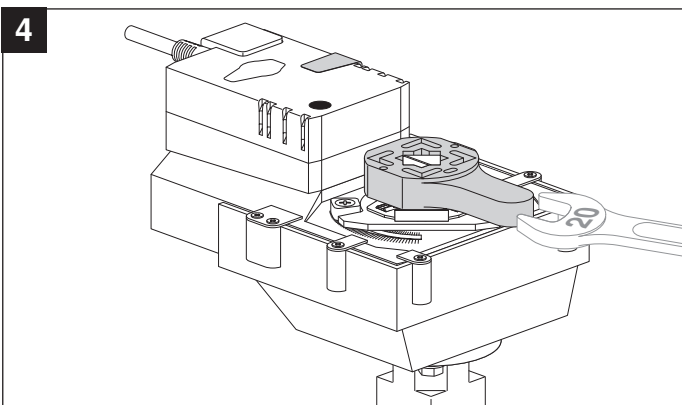
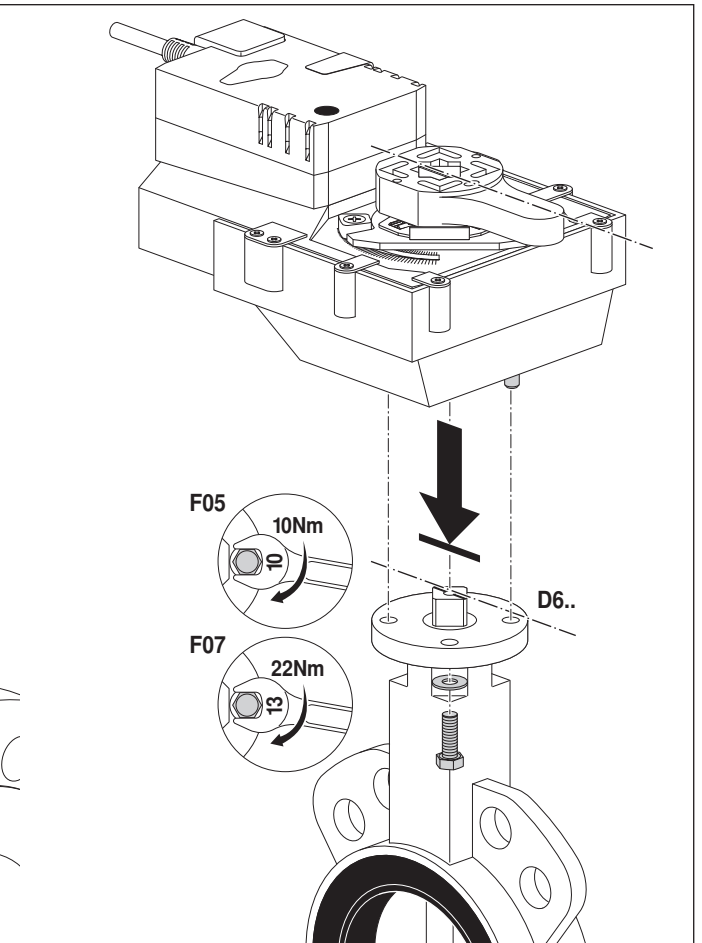
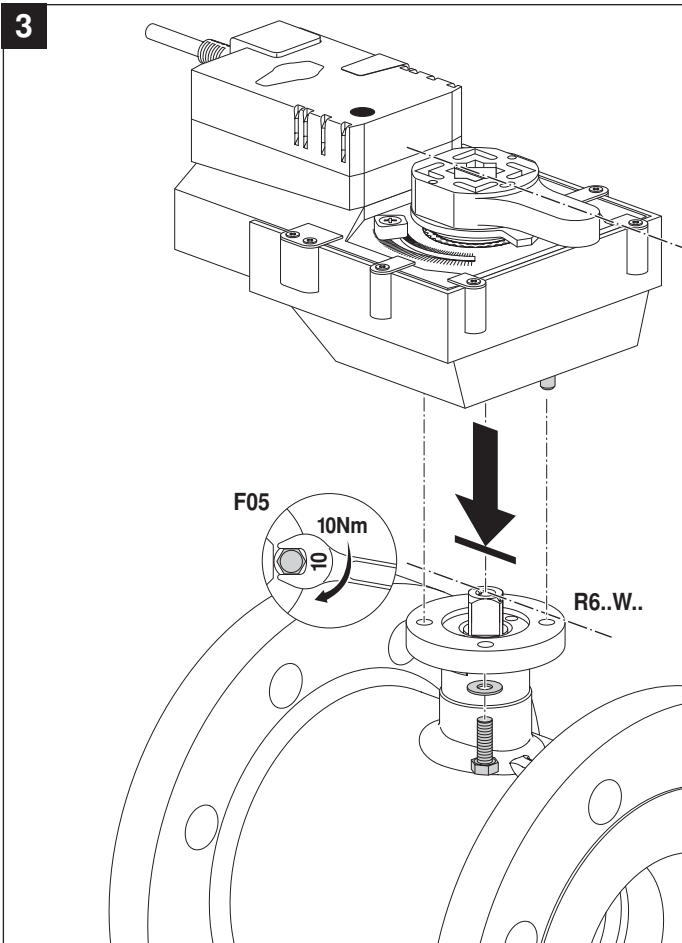
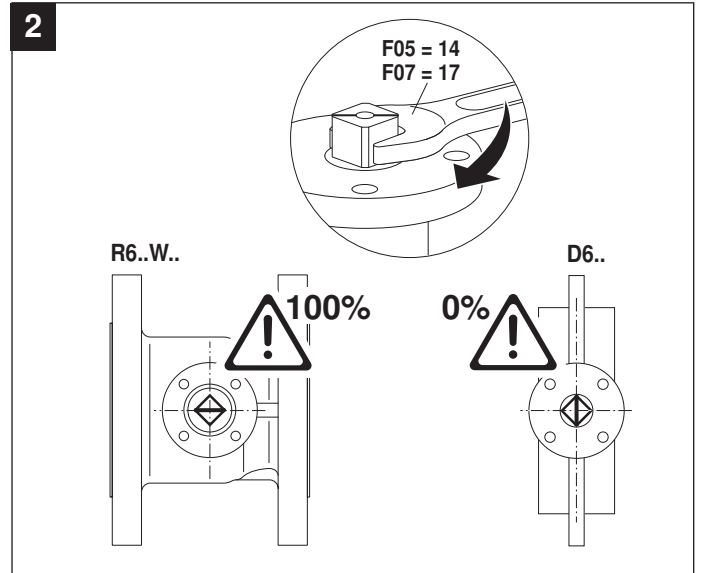
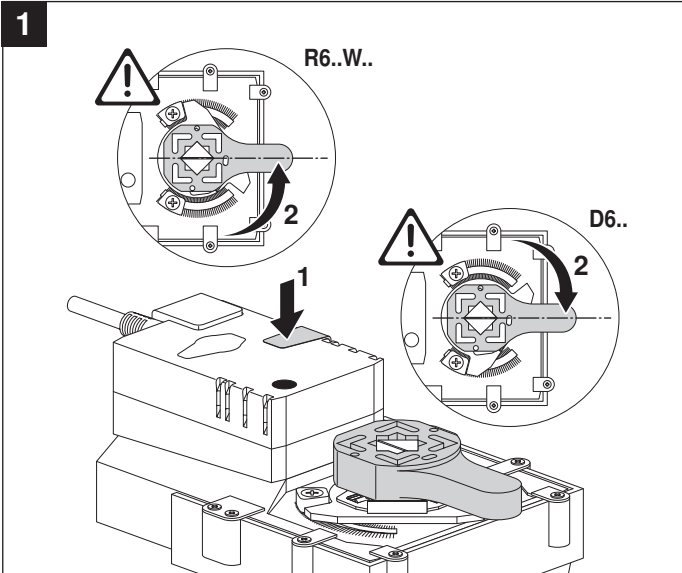
## Abmessungen [mm]

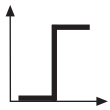
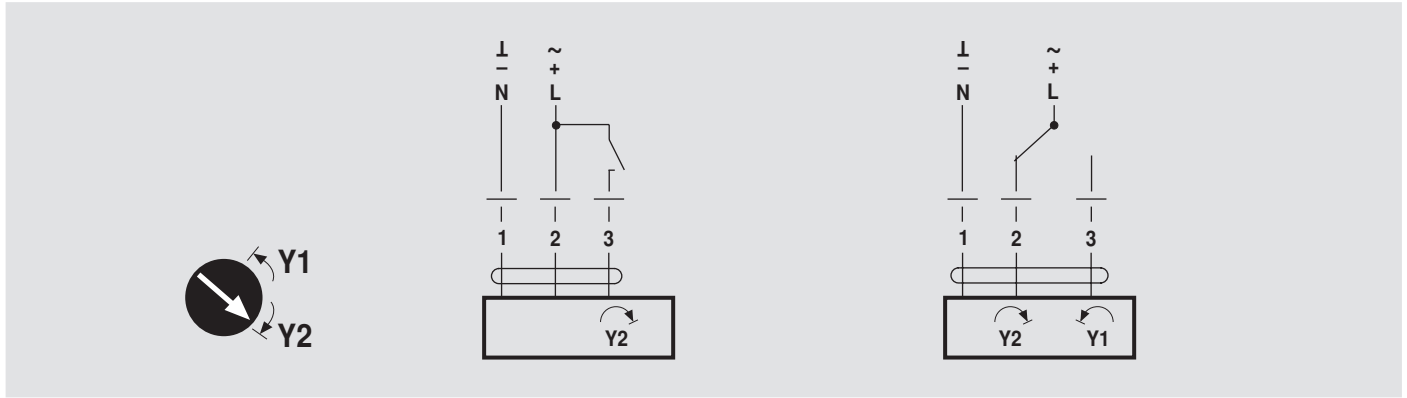
Massbilder



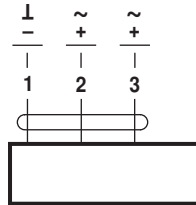
## Weiterführende Dokumentationen

- Gesamtübersicht «Das komplette Sortiment für Wasseranwendungen»
- Datenblätter Drosselklappen
- Montageanleitungen Antriebe bzw. Drosselklappen
- Projektierungshinweise (Hydraulische Kennlinien und Schaltungen, Einbauvorschriften, Inbetriebnahme, Wartung usw.)



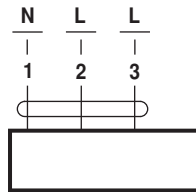


AC 24 V / DC 24 V

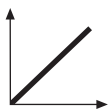


GR24A-5  
GR24A-7

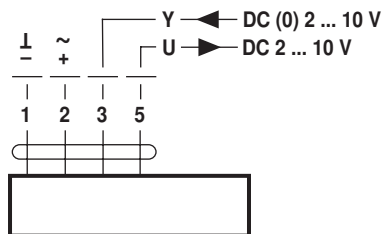
AC 100 ... 240 V



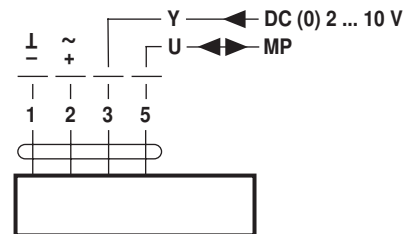
GR230A-5  
GR230A-7



AC 24 V / DC 24 V



GR24A-SR-5 GR24A-MF-5  
GR24A-SR-7 GR24A-MF-7



GR24A-MP-5  
GR24A-MP-7

**LONWORKS**<sup>®</sup>

AC 24 V / DC 24 V

